

Gemeinde Pumarow

# Bericht über den Haushaltsvollzug

1. Halbjahr

Bürgermeisterin Paula Puma

2014

Am Zoo 1, 19191 Pumarow

## INHALT

---

Übersicht über die Ergebnisentwicklung .....	2
Übersicht über die Finanzentwicklung.....	3
Abweichungsanalyse für die Ergebnisrechnung .....	4
Übersicht über ausgewählte Produkte.....	5
Abweichungsanalyse für die Investitionsmaßnahmen.....	11
Übersicht über die Investitionen im Produkt 54100 – Gemeindestraßen.....	12
Bevölkerungsentwicklung.....	13
Übersicht über Produktziele / Kennzahlen.....	13
Entwicklung des Eigenkapitals .....	13

## ÜBERSICHT ÜBER DIE ERGEBNISENTWICKLUNG

Gemeinde Pumarow Stand: 11.09.2014	Plan 2014	Ist Jan - Jun14	Prognose bis Ende 2014	Abweichung Prognose - Plan
<b>Gesamtübersicht</b>				
Erträge gesamt	24.175.814 €	18.737.006 €	29.941.758 €	5.765.943 €
Aufwendungen gesamt	24.941.657 €	15.733.053 €	31.131.786 €	6.190.129 €
<b>Ergebnis gesamt</b>	<b>-765.843 €</b>	<b>3.003.954 €</b>	<b>-1.190.029 €</b>	<b>-424.186 €</b>
<b>Übersicht über die Ertragsarten</b>				
Steuern und ähnliche Abgaben	14.029.500 €	10.573.560 €	16.896.547 €	2.867.047 €
Zuwendungen und allgemeine Umlagen	6.614.364 €	4.336.916 €	6.930.400 €	316.036 €
Sonstige Transfererträge	211.500 €	170.571 €	272.574 €	61.074 €
Öffentlich-rechtliche Leistungsentgelte	1.855.840 €	2.703.846 €	4.320.751 €	2.464.912 €
Privatrechtliche Leistungsentgelte, Kostenerstattungen und Kostenumlagen	567.984 €	212.536 €	339.635 €	-228.349 €
Sonstige ordentliche Erträge	521.448 €	533.690 €	852.842 €	331.394 €
Finanzerträge	145.180 €	51.833 €	82.830 €	-62.350 €
Aktivierete Eigenleistungen und Bestandsveränderungen	0 €	0 €	0 €	0 €
Außerordentliche Erträge	230.000 €	154.053 €	246.178 €	16.179 €
<b>Summe Erträge</b>	<b>24.175.814 €</b>	<b>18.737.006 €</b>	<b>29.941.758 €</b>	<b>5.765.943 €</b>
<b>Übersicht über die Aufwandsarten</b>				
Personalaufwendungen	8.012.410 €	4.206.504 €	8.413.008 €	400.598 €
Versorgungsaufwendungen	218.196 €	0 €	0 €	-218.196 €
Aufwendungen für Sach- und Dienstleistungen	3.802.872 €	2.649.119 €	4.530.005 €	727.133 €
Transferaufwendungen	9.228.676 €	7.386.421 €	15.171.712 €	5.943.036 €
Sonstige ordentliche Aufwendungen	1.723.311 €	492.022 €	1.010.616 €	-712.695 €
Zinsen und sonstige Finanzaufwendungen	42.196 €	37.140 €	76.286 €	34.090 €
Bilanzielle Abschreibungen	1.683.996 €	841.998 €	1.683.996 €	0 €
Aufwendungen aus internen Leistungsbeziehungen	0 €	0 €	0 €	0 €
<b>Summe Aufwendungen</b>	<b>24.941.657 €</b>	<b>15.733.053 €</b>	<b>31.131.786 €</b>	<b>6.190.129 €</b>

## ÜBERSICHT ÜBER DIE FINANZENTWICKLUNG

Gemeinde Pumarow Stand: 11.09.2014	Plan 2014	Ist Jan - Jun14	Prognose bis Ende 2014	Abweichung Prognose - Plan
<b>Gesamtübersicht</b>				
Einzahlungen gesamt	23.828.618 €	11.380.829 €	23.216.906 €	-611.712 €
Auszahlungen gesamt	28.355.477 €	15.556.094 €	30.605.091 €	2.249.615 €
<b>Saldo aus Ein- und Auszahlungen</b>	<b>-4.526.858 €</b>	<b>-4.175.265 €</b>	<b>-7.388.185 €</b>	<b>-2.861.327 €</b>
<b>Übersicht über die Einzahlungen aus Investitionstätigkeit</b>				
Einzahlungen aus der Veräußerung von Grundstücken, grundstücksgleichen	229.992 €	143.999 €	293.755 €	63.763 €
Einzahlungen aus der Veräußerung von übrigem Sachanlagevermögen	0 €	6.522 €	13.305 €	13.305 €
Einzahlungen aus der Veräußerung von Finanzanlagen	0 €	0 €	0 €	0 €
Einzahlungen aus der Abwicklung von Baumaßnahmen	0 €	0 €	0 €	0 €
Rückflüsse von Ausleihungen	0 €	0 €	0 €	0 €
Beiträge und ähnliche Entgelte	122.288 €	24.125 €	49.215 €	-73.073 €
Investitionszuwendungen	296.990 €	516.393 €	1.053.432 €	756.442 €
<b>Summe Einzahlungen aus Investitionstätigkeit</b>	<b>649.270 €</b>	<b>691.039 €</b>	<b>1.409.707 €</b>	<b>760.436 €</b>
<b>Übersicht über die Auszahlungen aus Investitionstätigkeit</b>				
Zuweisungen und Zuschüsse für Investitionen	0 €	0 €	0 €	0 €
Auszahlungen für den Erwerb von Grundstücken, grundstücksgleichen	145.000 €	6.836 €	13.447 €	-131.553 €
Auszahlungen für den Erwerb von übrigem Sachanlagevermögen	657.919 €	340.646 €	670.186 €	12.266 €
Auszahlungen für den Erwerb von Finanzanlagen	199.992 €	0 €	0 €	-199.992 €
Baumaßnahmen	4.867.992 €	1.952.297 €	3.840.956 €	-1.027.035 €
Gewährung von Ausleihungen	0 €	0 €	0 €	0 €
<b>Summe Auszahlungen aus Investitionstätigkeit</b>	<b>5.870.903 €</b>	<b>2.299.779 €</b>	<b>4.524.589 €</b>	<b>-1.346.313 €</b>

# ABWEICHUNGSANALYSE FÜR DIE ERGEBNISRECHNUNG

Abs. Differenz Plan/Prognose  
2014

## Abweichungsanalyse: Ergebnisrechnung

		absolut	relativ	- -	absolut	+ +
1	Zentrale Verwaltung	1.135.316,59	36,75%			
2	Soziales und Jugend	700.797,94	37,68%			
3	Gesundheit und Sport	140.416,26	43,93%			
4	Schule und Kultur	-485.890,57	-36,61%			
5	Gestaltung der Umwelt	-645.253,94	-28,43%			
6	Zentrale Finanzleistungen	-1.948.797,76	-20,30%			
	<b>Ergebnisrechnung</b>	<b>-1.103.411,47</b>	<b>-150,68%</b>			

Abs. Differenz Plan/Prognose  
2014

## Abweichungsanalyse: Ergebnisrechnung

Exceptions		absolut	relativ	- -	absolut	+ +
1	611000 Gemeindesteuern	2.054.196,70	15,44%			
2	122100 Melde- und Personenstandswesen	1.502.174,46	1.178,27%			
3	365000 Kindertagesbetreuung	812.653,69	51,84%			
4	531000 Elektrizitätsversorgung	507.039,54	145,75%			
5	612000 Sonstige allgemeine Finanzwirtschaft	237.150,65	103,83%			
6	126000 Brandschutz	128.115,73	25,80%			
7	421000 Förderung des Sportes	73.092,86	59,26%			
8	424000 Sportstätten und Bäder	67.323,40	34,30%			
9	573000 Allgemeine Einrichtungen und -unternehmen	38.245,98	53,27%			
10	111200 Gebäudemanagement	29.366,47	12,43%			
11	553000 Friedhöfe/Trauerhallen	24.981,46	39,89%			
12	511000 Landes-, Regional-, Raumordnung- und Ortsplanung	11.343,18	5,32%			
13	331000 Dienstleistung im sozialen Bereich	10.582,73	21,99%			
14	522000 Wohnbauförderung	9.625,58	120,11%			
15	241000 Schülerbeförderung	4.349,65	26,89%			
16	532000 Gasversorgung	4.263,30	11,25%			
17	521000 Bau- und Grundstücksordnung	3.022,00	9,02%			
18	363110 Jugendsozialarbeit	2.839,96	3,30%			
19	243000 Sonstige schulische Aufgaben	-80,19	-3,69%			
20	524000 Daseinsvorsorge Wohnen	-585,74	-13,86%			
21	366000 Jugendfreizeiteinrichtung	-928,33	-0,63%			
22	272000 Bibliothek	-16.847,84	-19,73%			
23	121000 Statistik und Wahlen	-19.219,48	-83,44%			
24	111000 Verwaltungssteuerung	-20.324,76	-7,31%			
25	122000 Ordnungsangelegenheiten	-36.654,99	-31,22%			
26	571000 Wirtschaftsförderung	-46.551,24	-140,66%			
27	111300 Finanzverwaltung	-51.132,49	-12,95%			
28	522100 gemeindeeigene Wohnungen	-55.518,13	-156,00%			
29	552000 Gewässerunterhaltung	-91.917,35	-138,51%			
30	551000 Öffentliches Grün	-96.189,09	-22,15%			
31	281000 Kultur- und Heimatpflege	-115.761,62	-53,70%			
32	361200 Förderung von Kindern in Tagespflege	-124.350,11	-1.233,60%			
33	547000 Förderung des ÖPNV	-145.358,13	-96,53%			
34	545000 Straßenreinigung und Winterdienst	-179.324,49	-51,08%			
35	211000 Grundschulen	-357.550,56	-35,47%			
36	111100 Zentrale Dienste	-397.008,35	-28,05%			
37	541000 Gemeindestraßen / Brücken / Plätze	-628.330,82	-52,75%			
38	611100 Allgemeine Zuweisungen, allgemeine Umlagen	-4.240.145,11	-121,94%			
<b>Excep.</b>	<b>Ergebnisrechnung</b>	<b>-1.103.411,47</b>				

# ÜBERSICHT ÜBER AUSGEWÄHLTE PRODUKTE

Gemeinde Pumarow 11.09.2014	Plan 2014	Ist Jan - Jun14	Prognose bis Ende 2014	Abweichung Prognose - Plan
<b>Ergebnisrechnung für Produkt: 122100 - Melde- und Personenstandswesen</b>				
Steuern und ähnliche Abgaben	0 €	0 €	0 €	0 €
Zuwendungen und allgemeine Umlagen	0 €	0 €	0 €	0 €
sonstige Transfererträge	0 €	0 €	0 €	0 €
öffentlich-rechtliche Leistungsentgelte	1.264.500 €	980.046 €	1.960.092 €	695.592 €
privatrechtliche Leistungsentgelte	0 €	0 €	0 €	0 €
Kostenerstattungen und Kostenumlagen	0 €	0 €	0 €	0 €
sonstige ordentliche Erträge	252 €	199 €	397 €	145 €
aktivierte Eigenleistungen	0 €	0 €	0 €	0 €
Bestandsveränderungen	0 €	0 €	0 €	0 €
<b>Erträge aus laufender Verwaltungstätigkeit</b>	<b>1.264.752 €</b>	<b>980.245 €</b>	<b>1.960.489 €</b>	<b>695.737 €</b>
Personalaufwendungen	115.584 €	60.584 €	121.165 €	5.581 €
Versorgungsaufwendungen	0 €	0 €	0 €	0 €
Aufwendungen für Sach- und Dienstleistungen	0 €	0 €	0 €	0 €
Abschreibungen	0 €	0 €	0 €	0 €
Transferaufwendungen	0 €	0 €	0 €	0 €
sonstige ordentliche Aufwendungen	68.100 €	35.696 €	71.390 €	3.290 €
<b>Aufwendungen aus laufender Verwaltungstätigkeit</b>	<b>183.684 €</b>	<b>96.279 €</b>	<b>192.555 €</b>	<b>8.871 €</b>
Ergebnis der laufenden Verwaltungstätigkeit	1.081.068 €	883.965 €	1.767.934 €	686.866 €
Zinsen und sonstige Finanzerträge	0 €	0 €	0 €	0 €
Zinsen und sonstige Finanzaufwendungen	0 €	0 €	0 €	0 €
Finanzergebnis	0 €	0 €	0 €	0 €
<b>ordentliches Ergebnis</b>	<b>1.081.068 €</b>	<b>883.965 €</b>	<b>1.767.934 €</b>	<b>686.866 €</b>
außerordentliche Erträge	0 €	0 €	0 €	0 €
außerordentliche Aufwendungen	0 €	0 €	0 €	0 €
außerordentliches Ergebnis	0 €	0 €	0 €	0 €
Ergebnis vor Berücksichtigung der internen Leistungsbeziehungen	1.081.068 €	883.965 €	1.767.934 €	686.866 €
Erträge aus internen Leistungsverrechnungen	0 €	0 €	0 €	0 €
Aufwendungen aus internen Leistungsverrechnungen	0 €	0 €	0 €	0 €
<b>Gesamtergebnis des Teilhaushalts</b>	<b>1.081.068 €</b>	<b>883.965 €</b>	<b>1.767.934 €</b>	<b>686.866 €</b>

<b>Gemeinde Pumarow 11.09.2014</b>	<b>Plan 2014</b>	<b>Ist Jan - Jun14</b>	<b>Prognose bis Ende 2014</b>	<b>Abweichung Prognose - Plan</b>
<b>Ergebnisrechnung für Produkt: 365000 - Kindertagesbetreuung</b>				
Steuern und ähnliche Abgaben	0 €	0 €	0 €	0 €
Zuwendungen und allgemeine Umlagen	1.902.132 €	1.474.235 €	2.948.472 €	1.046.340 €
sonstige Transfererträge	0 €	0 €	0 €	0 €
öffentlich-rechtliche Leistungsentgelte	1.756.740 €	1.361.546 €	2.723.096 €	966.356 €
privatrechtliche Leistungsentgelte	26.832 €	20.804 €	41.605 €	14.773 €
Kostenerstattungen und Kostenumlagen	0 €	0 €	0 €	0 €
sonstige ordentliche Erträge	2.172 €	1.687 €	3.374 €	1.202 €
aktivierte Eigenleistungen	0 €	0 €	0 €	0 €
Bestandsveränderungen	0 €	0 €	0 €	0 €
<b>Erträge aus laufender Verwaltungstätigkeit</b>	<b>3.687.876 €</b>	<b>2.858.271 €</b>	<b>5.716.547 €</b>	<b>2.028.671 €</b>
Personalaufwendungen	3.596.928 €	1.885.506 €	3.771.011 €	174.083 €
Versorgungsaufwendungen	0 €	0 €	0 €	0 €
Aufwendungen für Sach- und Dienstleistungen	486.615 €	338.992 €	677.994 €	191.379 €
Abschreibungen	0 €	0 €	0 €	0 €
Transferaufwendungen	324.444 €	170.071 €	340.140 €	15.696 €
sonstige ordentliche Aufwendungen	258.756 €	135.645 €	271.293 €	12.537 €
<b>Aufwendungen aus laufender Verwaltungstätigkeit</b>	<b>4.666.743 €</b>	<b>2.530.214 €</b>	<b>5.060.438 €</b>	<b>393.695 €</b>
Ergebnis der laufenden Verwaltungstätigkeit	-978.867 €	328.058 €	656.109 €	1.634.976 €
Zinsen und sonstige Finanzerträge	0 €	0 €	0 €	0 €
Zinsen und sonstige Finanzaufwendungen	0 €	0 €	0 €	0 €
Finanzergebnis	0 €	0 €	0 €	0 €
<b>ordentliches Ergebnis</b>	<b>-978.867 €</b>	<b>328.058 €</b>	<b>656.109 €</b>	<b>1.634.976 €</b>
außerordentliche Erträge	0 €	0 €	0 €	0 €
außerordentliche Aufwendungen	0 €	0 €	0 €	0 €
außerordentliches Ergebnis	0 €	0 €	0 €	0 €
Ergebnis vor Berücksichtigung der internen Leistungsbeziehungen	-978.867 €	328.058 €	656.109 €	1.634.976 €
Erträge aus internen Leistungsverrechnungen	0 €	0 €	0 €	0 €
Aufwendungen aus internen Leistungsverrechnungen	0 €	0 €	0 €	0 €
<b>Gesamtergebnis des Teilhaushalts</b>	<b>-978.867 €</b>	<b>328.058 €</b>	<b>656.109 €</b>	<b>1.634.976 €</b>

<b>Gemeinde Pumarow 11.09.2014</b>	<b>Plan 2014</b>	<b>Ist Jan - Jun14</b>	<b>Prognose bis Ende 2014</b>	<b>Abweichung Prognose - Plan</b>
<b>Ergebnisrechnung für Produkt: 531000 - Elektrizitätsversorgung</b>				
Steuern und ähnliche Abgaben	0 €	0 €	0 €	0 €
Zuwendungen und allgemeine Umlagen	0 €	0 €	0 €	0 €
sonstige Transfererträge	0 €	0 €	0 €	0 €
öffentlich-rechtliche Leistungsentgelte	187.224 €	145.108 €	290.218 €	102.994 €
privatrechtliche Leistungsentgelte	0 €	0 €	0 €	0 €
Kostenerstattungen und Kostenumlagen	0 €	0 €	0 €	0 €
sonstige ordentliche Erträge	504.984 €	391.386 €	782.772 €	277.788 €
aktivierte Eigenleistungen	0 €	0 €	0 €	0 €
Bestandsveränderungen	0 €	0 €	0 €	0 €
<b>Erträge aus laufender Verwaltungstätigkeit</b>	<b>692.208 €</b>	<b>536.494 €</b>	<b>1.072.990 €</b>	<b>380.782 €</b>
Personalaufwendungen	2.304 €	1.208 €	2.416 €	112 €
Versorgungsaufwendungen	0 €	0 €	0 €	0 €
Aufwendungen für Sach- und Dienstleistungen	0 €	0 €	0 €	0 €
Abschreibungen	0 €	0 €	0 €	0 €
Transferaufwendungen	0 €	0 €	0 €	0 €
sonstige ordentliche Aufwendungen	0 €	0 €	0 €	0 €
<b>Aufwendungen aus laufender Verwaltungstätigkeit</b>	<b>2.304 €</b>	<b>1.208 €</b>	<b>2.416 €</b>	<b>112 €</b>
Ergebnis der laufenden Verwaltungstätigkeit	689.904 €	535.286 €	1.070.574 €	380.670 €
Zinsen und sonstige Finanzerträge	0 €	0 €	0 €	0 €
Zinsen und sonstige Finanzaufwendungen	0 €	0 €	0 €	0 €
Finanzergebnis	0 €	0 €	0 €	0 €
<b>ordentliches Ergebnis</b>	<b>689.904 €</b>	<b>535.286 €</b>	<b>1.070.574 €</b>	<b>380.670 €</b>
außerordentliche Erträge	0 €	0 €	0 €	0 €
außerordentliche Aufwendungen	0 €	0 €	0 €	0 €
außerordentliches Ergebnis	0 €	0 €	0 €	0 €
Ergebnis vor Berücksichtigung der internen Leistungsbeziehungen	689.904 €	535.286 €	1.070.574 €	380.670 €
Erträge aus internen Leistungsverrechnungen	0 €	0 €	0 €	0 €
Aufwendungen aus internen Leistungsverrechnungen	0 €	0 €	0 €	0 €
<b>Gesamtergebnis des Teilhaushalts</b>	<b>689.904 €</b>	<b>535.286 €</b>	<b>1.070.574 €</b>	<b>380.670 €</b>



<b>Gemeinde Pumarow 11.09.2014</b>	<b>Plan 2014</b>	<b>Ist Jan - Jun14</b>	<b>Prognose bis Ende 2014</b>	<b>Abweichung Prognose - Plan</b>
<b>Ergebnisrechnung für Produkt: 111100 - Zentrale Dienste</b>				
Steuern und ähnliche Abgaben	0 €	0 €	0 €	0 €
Zuwendungen und allgemeine Umlagen	4.716 €	3.651 €	7.305 €	2.589 €
sonstige Transfererträge	0 €	0 €	0 €	0 €
öffentlich-rechtliche Leistungsentgelte	168 €	133 €	266 €	98 €
privatrechtliche Leistungsentgelte	10.704 €	8.294 €	16.586 €	5.882 €
Kostenerstattungen und Kostenumlagen	39.504 €	30.614 €	61.233 €	21.729 €
sonstige ordentliche Erträge	17.172 €	13.308 €	26.616 €	9.444 €
aktivierte Eigenleistungen	0 €	0 €	0 €	0 €
Bestandsveränderungen	0 €	0 €	0 €	0 €
<b>Erträge aus laufender Verwaltungstätigkeit</b>	<b>72.264 €</b>	<b>56.000 €</b>	<b>112.006 €</b>	<b>39.742 €</b>
Personalaufwendungen	464.556 €	243.518 €	487.039 €	22.483 €
Versorgungsaufwendungen	0 €	0 €	0 €	0 €
Aufwendungen für Sach- und Dienstleistungen	720.623 €	502.001 €	1.004.007 €	283.384 €
Abschreibungen	0 €	0 €	0 €	0 €
Transferaufwendungen	0 €	0 €	0 €	0 €
sonstige ordentliche Aufwendungen	342.660 €	179.617 €	359.233 €	16.573 €
<b>Aufwendungen aus laufender Verwaltungstätigkeit</b>	<b>1.527.839 €</b>	<b>925.136 €</b>	<b>1.850.279 €</b>	<b>322.440 €</b>
Ergebnis der laufenden Verwaltungstätigkeit	-1.455.575 €	-869.136 €	-1.738.273 €	-282.698 €
Zinsen und sonstige Finanzerträge	0 €	0 €	0 €	0 €
Zinsen und sonstige Finanzaufwendungen	0 €	0 €	0 €	0 €
Finanzergebnis	0 €	0 €	0 €	0 €
<b>ordentliches Ergebnis</b>	<b>-1.455.575 €</b>	<b>-869.136 €</b>	<b>-1.738.273 €</b>	<b>-282.698 €</b>
außerordentliche Erträge	0 €	0 €	0 €	0 €
außerordentliche Aufwendungen	0 €	0 €	0 €	0 €
außerordentliches Ergebnis	0 €	0 €	0 €	0 €
Ergebnis vor Berücksichtigung der internen Leistungsbeziehungen	-1.455.575 €	-869.136 €	-1.738.273 €	-282.698 €
Erträge aus internen Leistungsverrechnungen	0 €	0 €	0 €	0 €
Aufwendungen aus internen Leistungsverrechnungen	0 €	0 €	0 €	0 €
<b>Gesamtergebnis des Teilhaushalts</b>	<b>-1.455.575 €</b>	<b>-869.136 €</b>	<b>-1.738.273 €</b>	<b>-282.698 €</b>

<b>Gemeinde Pumarow 11.09.2014</b>	<b>Plan 2014</b>	<b>Ist Jan - Jun14</b>	<b>Prognose bis Ende 2014</b>	<b>Abweichung Prognose - Plan</b>
<b>Ergebnisrechnung für Produkt: 211000 - Grundschulen</b>				
Steuern und ähnliche Abgaben	0 €	0 €	0 €	0 €
Zuwendungen und allgemeine Umlagen	1.644 €	1.277 €	2.555 €	911 €
sonstige Transfererträge	0 €	0 €	0 €	0 €
öffentlich-rechtliche Leistungsentgelte	0 €	0 €	0 €	0 €
privatrechtliche Leistungsentgelte	96 €	75 €	153 €	57 €
Kostenerstattungen und Kostenumlagen	0 €	0 €	0 €	0 €
sonstige ordentliche Erträge	0 €	0 €	0 €	0 €
aktivierte Eigenleistungen	0 €	0 €	0 €	0 €
Bestandsveränderungen	0 €	0 €	0 €	0 €
<b>Erträge aus laufender Verwaltungstätigkeit</b>	<b>1.740 €</b>	<b>1.352 €</b>	<b>2.708 €</b>	<b>968 €</b>
Personalaufwendungen	206.220 €	108.104 €	216.207 €	9.987 €
Versorgungsaufwendungen	0 €	0 €	0 €	0 €
Aufwendungen für Sach- und Dienstleistungen	585.398 €	407.804 €	815.613 €	230.215 €
Abschreibungen	0 €	0 €	0 €	0 €
Transferaufwendungen	0 €	0 €	0 €	0 €
sonstige ordentliche Aufwendungen	112.440 €	58.939 €	117.877 €	5.437 €
<b>Aufwendungen aus laufender Verwaltungstätigkeit</b>	<b>904.058 €</b>	<b>574.847 €</b>	<b>1.149.697 €</b>	<b>245.639 €</b>
Ergebnis der laufenden Verwaltungstätigkeit	-902.318 €	-573.495 €	-1.146.989 €	-244.671 €
Zinsen und sonstige Finanzerträge	0 €	0 €	0 €	0 €
Zinsen und sonstige Finanzaufwendungen	0 €	0 €	0 €	0 €
Finanzergebnis	0 €	0 €	0 €	0 €
<b>ordentliches Ergebnis</b>	<b>-902.318 €</b>	<b>-573.495 €</b>	<b>-1.146.989 €</b>	<b>-244.671 €</b>
außerordentliche Erträge	0 €	0 €	0 €	0 €
außerordentliche Aufwendungen	0 €	0 €	0 €	0 €
außerordentliches Ergebnis	0 €	0 €	0 €	0 €
Ergebnis vor Berücksichtigung der internen Leistungsbeziehungen	-902.318 €	-573.495 €	-1.146.989 €	-244.671 €
Erträge aus internen Leistungsverrechnungen	0 €	0 €	0 €	0 €
Aufwendungen aus internen Leistungsverrechnungen	0 €	0 €	0 €	0 €
<b>Gesamtergebnis des Teilhaushalts</b>	<b>-902.318 €</b>	<b>-573.495 €</b>	<b>-1.146.989 €</b>	<b>-244.671 €</b>

<b>Gemeinde Pumarow 11.09.2014</b>	<b>Plan 2014</b>	<b>Ist Jan - Jun14</b>	<b>Prognose bis Ende 2014</b>	<b>Abweichung Prognose - Plan</b>
<b>Ergebnisrechnung für Produkt: 531000 - Elektrizitätsversorgung</b>				
Steuern und ähnliche Abgaben	0 €	0 €	0 €	0 €
Zuwendungen und allgemeine Umlagen	0 €	0 €	0 €	0 €
sonstige Transfererträge	0 €	0 €	0 €	0 €
öffentlich-rechtliche Leistungsentgelte	187.224 €	145.108 €	290.218 €	102.994 €
privatrechtliche Leistungsentgelte	0 €	0 €	0 €	0 €
Kostenerstattungen und Kostenumlagen	0 €	0 €	0 €	0 €
sonstige ordentliche Erträge	504.984 €	391.386 €	782.772 €	277.788 €
aktivierte Eigenleistungen	0 €	0 €	0 €	0 €
Bestandsveränderungen	0 €	0 €	0 €	0 €
<b>Erträge aus laufender Verwaltungstätigkeit</b>	<b>692.208 €</b>	<b>536.494 €</b>	<b>1.072.990 €</b>	<b>380.782 €</b>
Personalaufwendungen	2.304 €	1.208 €	2.416 €	112 €
Versorgungsaufwendungen	0 €	0 €	0 €	0 €
Aufwendungen für Sach- und Dienstleistungen	0 €	0 €	0 €	0 €
Abschreibungen	0 €	0 €	0 €	0 €
Transferaufwendungen	0 €	0 €	0 €	0 €
sonstige ordentliche Aufwendungen	0 €	0 €	0 €	0 €
<b>Aufwendungen aus laufender Verwaltungstätigkeit</b>	<b>2.304 €</b>	<b>1.208 €</b>	<b>2.416 €</b>	<b>112 €</b>
Ergebnis der laufenden Verwaltungstätigkeit	689.904 €	535.286 €	1.070.574 €	380.670 €
Zinsen und sonstige Finanzerträge	0 €	0 €	0 €	0 €
Zinsen und sonstige Finanzaufwendungen	0 €	0 €	0 €	0 €
Finanzergebnis	0 €	0 €	0 €	0 €
<b>ordentliches Ergebnis</b>	<b>689.904 €</b>	<b>535.286 €</b>	<b>1.070.574 €</b>	<b>380.670 €</b>
außerordentliche Erträge	0 €	0 €	0 €	0 €
außerordentliche Aufwendungen	0 €	0 €	0 €	0 €
außerordentliches Ergebnis	0 €	0 €	0 €	0 €
Ergebnis vor Berücksichtigung der internen Leistungsbeziehungen	689.904 €	535.286 €	1.070.574 €	380.670 €
Erträge aus internen Leistungsverrechnungen	0 €	0 €	0 €	0 €
Aufwendungen aus internen Leistungsverrechnungen	0 €	0 €	0 €	0 €
<b>Gesamtergebnis des Teilhaushalts</b>	<b>689.904 €</b>	<b>535.286 €</b>	<b>1.070.574 €</b>	<b>380.670 €</b>

# ABWEICHUNGSANALYSE FÜR DIE INVESTITIONSMABNAHMEN

Abs. Differenz Plan/Prognose  
2014

## Abweichungsanalyse: Investitionen

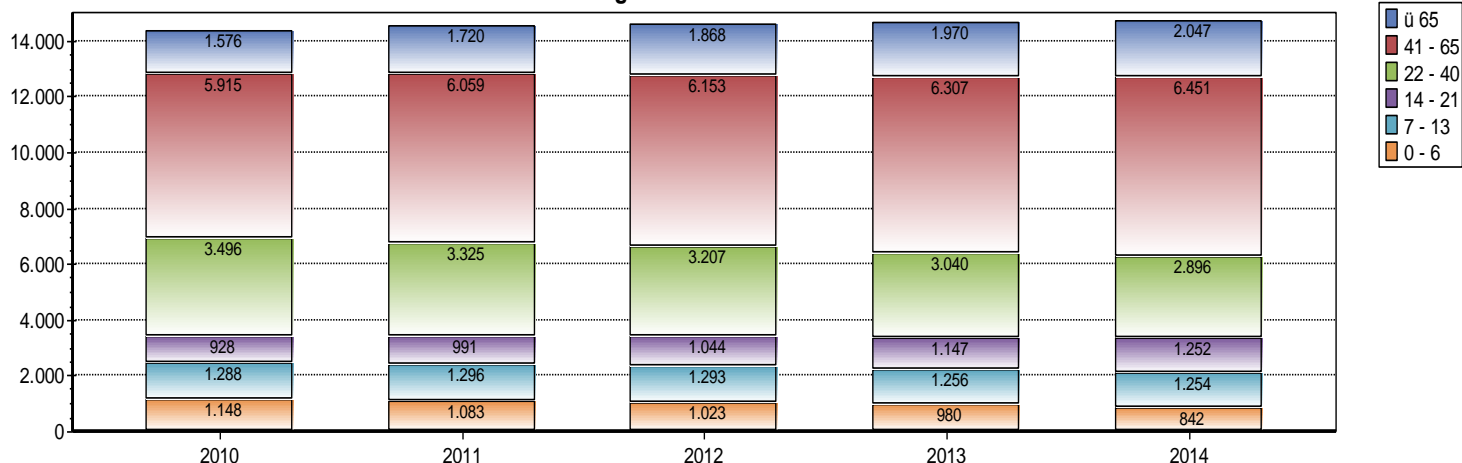
Exceptions		absolut	relativ	- -	absolut	+ +
1	618 Baumaßnahme Adlerstraße, Entensteg,	-742.698	-99,03%			
2	122 Planungskosten / Bau Gerätehaus	-448.512	-99,67%			
3	123 Errichtung eines Feuerwehrgerätehauses	-300.000	-100,00%			
4	640 Straßenausbau Rosenweg	-293.420	-38,11%			
5	323 Hort Paula Puma - Erneuerung	-285.918	-95,31%			
6	631 Herstellung eines Geh-/ Radweges	-172.104	-95,61%			
7	002 Investitionen - Hort Paula Puma	-154.058	-98,63%			
8	610 Straßenbeleuchtung Kienwerder	-144.258	-96,17%			
9	370 Baumaßnahme - Kita Waldhäuschen	-143.388	-95,59%			
10	635 Umbau der Einmündung Schützenstraße	-131.166	-87,44%			
11	638 Straßenbau Alte Pumaer Landstraße	-130.000	-100,00%			
12	548 Projekt Erneuerung Dorfmitte	-130.000	-100,00%			
13	699 Erschließungs- / Ausbaubeiträge	-104.252	-85,24%			
14	634 Ausbau Tulpenweg	-90.000	-100,00%			
15	617 Erneuerung Zuwegung zur Kita Mäuseburg	-81.276	-90,31%			
16	547 Schaffung Ersatzfläche Lagerplatz für	-75.000	-100,00%			
17	019 Kita Mäuseburg Erneuerung Außenanlagen	-50.000	-100,00%			
18	011 Investitionen unter 10.000 EUR -	-46.000	-100,00%			
19	200 Bau von Feuerlöschbrunnen	-45.000	-100,00%			
20	636 Umbau der Einmündungen Schützenstraße	-40.000	-100,00%			
21	639 Befestigung von Aufstellflächen	-25.950	-86,50%			
22	570 Baumaßnahme Bürgerhaus Hundedorf	-24.416	-48,83%			
23	010 Ersatzbeschaffung Multicar	-21.772	-15,02%			
24	641 Ausbau Gehweg zwischen Gymnasium und	-20.000	-100,00%			
25	402 Turnhalle Pumahorst	-20.000	-100,00%			
26	550 Baumaßnahme Waldspielplatz	-20.000	-100,00%			
27	013 Investitionen unter 10.000 EUR -	-11.000	-100,00%			
28	321 Hort Paula Puma - Horthaus	-7.470	-1,13%			
29	001 Investitionen unter 10.000 EUR	-7.436	-48,92%			
30	012 Investitionen unter 10.000 EUR -	-6.000	-100,00%			
31	001 Investitionen unter 10.000 EUR	-5.604	-15,57%			
32	001 Investitionen - Hort Eichenhof	-5.582	-78,62%			
33	010 Investition unter 10.000 EUR	-4.308	-71,80%			
34	017 Investitionen unter 10.000 EUR -	-2.650	-37,86%			
35	015 Investitionen unter 10.000 EUR -	-1.000	-100,00%			
36	016 Investitionen unter 10.000 EUR -	-1.000	-100,00%			
37	004 Investitionen - Kita Buddelflink	-314	-8,26%			
38	014 Investitionen unter 10.000 EUR -	-18	-0,30%			
39	630 Schulwegsicherung/Tempoanzeigergeräte	0	0,00%			
40	615 Lückenschluss Radweg am Ortsausgang	0	0,00%			
41	628 Rückbau / Erneuerung Haltestellen	0	0,00%			
42	324 Hort Paula Puma - Außenanlage	0	0,00%			
43	350 Baumaßnahme ZuInVG - Kita Mäuseburg -	0	0,00%			
44	400 Baumaßnahme ZuInVG -	0	0,00%			
45	341 Kita Buddelflink	0	0,00%			
46	520 Baumaßnahmen - Gemeindeeigene Wohnungen	456	0,00%			
47	124 Ortswehr Löwenfelde - Bau Carport	744	24,80%			
48	005 Investitionen - Kita Mäuseburg	754	8,77%			
49	006 Investitionen - Kita Spatzennest	1.016	23,63%			
50	325 Aufstockung Erweiterungsbau Zille Hort	1.470	0,00%			
51	007 Investitionen - Kita Waldhäuschen	2.138	76,36%			
52	525 Baumaßnahmen - Gemeindeeigene Wohnungen	4.620	0,00%			
53	616 Verkehrsanbindung Grüner Weg	5.130	0,00%			
54	010 Investitionen unter 10.000 EUR	5.450	17,58%			
55	999 allgemeine Maßnahme	7.410	0,00%			
56	003 Investitionen - Kita Regenbogenland	7.478	74,78%			
57	100 Erwerb eines Festzeltes	8.498	84,98%			
58	999 allgemeine Maßnahme	25.944	0,00%			
59	320 Baumaßnahme - Hort Paula Puma	26.352	0,00%			
60	102 Ausstattung der FFW mit Digitalfunk	58.068	0,00%			
61	607 Starstraße	68.022	0,00%			
62	100 2012: Tanklöschfahrzeug	69.606	0,00%			
63	624 Neubau Gehweg zwischen Pumahorst	71.292	0,00%			
64	401 Gebäude Sportplatz Pumahorst	193.512	0,00%			
65	571 Breitbandausbau	478.374	0,00%			
66	606 Rosenweg West	541.446	0,00%			
<b>Excep.</b>	<b>Investitionen</b>	<b>-2.213.790</b>				

# ÜBERSICHT ÜBER DIE INVESTITIONEN IM PRODUKT 54100 – GEMEINDESTRABEN

Gemeinde Pumarow Stand: 16.09.2014	Plan 2014	Ist Jan - Jun14	Prognose bis Ende 2014	Abweichung Plan - Prognose	Kommentare zur Investition
Investition unter 10.000 EUR	6.000 €	668 €	1.692 €	4.308 €	
Rosenweg West	0 €	213.899 €	541.446 €	-541.446 €	
Starstraße	0 €	26.871 €	68.022 €	-68.022 €	
Straßenbeleuchtung Kienwerder	150.000 €	2.269 €	5.742 €	144.258 €	Hersteller insolvent, neues Ausschreibungsverfahren in Vorbereitung thinkpad-PC\CP, 11.09.2014 14:39:40
Lückenschluss Radweg am Ortsausgang	0 €	0 €	0 €	0 €	
Verkehrsanbindung Grüner Weg	0 €	2.028 €	5.130 €	-5.130 €	
Erneuerung Zuwegung zur Kita Mäuseburg	90.000 €	3.448 €	8.724 €	81.276 €	
Baumaßnahme Adlerstraße, Entensteg,	750.000 €	2.886 €	7.302 €	742.698 €	
Neubau Gehweg zwischen Pumahorst	0 €	28.164 €	71.292 €	-71.292 €	
Rückbau / Erneuerung Haltestellen	0 €	0 €	0 €	0 €	
Schulwegsicherung/Tempoanzeigergeräte	0 €	0 €	0 €	0 €	
Herstellung eines Geh-/ Radweges	180.000 €	3.118 €	7.896 €	172.104 €	
Ausbau Tulpenweg	90.000 €	0 €	0 €	90.000 €	
Umbau der Einmündung Schützenstraße	150.000 €	7.441 €	18.834 €	131.166 €	
Umbau der Einmündungen Schützenstraße	40.000 €	0 €	0 €	40.000 €	
Straßenbau Alte Pumaer Landstraße	130.000 €	0 €	0 €	130.000 €	
Befestigung von Aufstellflächen	30.000 €	1.601 €	4.050 €	25.950 €	
Straßenausbau Rosenweg	770.000 €	188.275 €	476.580 €	293.420 €	
Ausbau Gehweg zwischen Gymnasium und Erschließungs- / Ausbaubeiträge	20.000 €	0 €	0 €	20.000 €	
	122.300 €	7.129 €	18.048 €	104.252 €	
<b>Gesamtinvestitionsmaßnahmen für das Produkt 541000 - Gemeindestraßen</b>	<b>2.528.300 €</b>	<b>487.797 €</b>	<b>1.234.758 €</b>	<b>1.293.542 €</b>	

## BEVÖLKERUNGSENTWICKLUNG

**Bevölkerung Gemeinde Pumarow**



## ÜBERSICHT ÜBER PRODUKTZIELE / KENNZAHLEN

Januar - Juni 2014

	Einheiten	Plan	Ist	Abs. Differenz	% - Differenz
Steigerung des Auslastungsgrades der Sportstätten	%	62,50	42,58	-19,92	-31,88%
Erhöhung der Nutzerzufriedenheit in den Sportstätten		7,00	5,50	-1,50	-21,43%
Steigerung des Kostendeckungsgrades für Sportstätten und Bäder	%	9,40	18,31	8,91	94,76%
Verringerung der Geschwindigkeitsverstöße		8,30	8,47	0,17	2,01%
Verringerung der Verstöße gegen die Spielstättenverordnung		0,63	2,27	1,65	263,33%

## ENTWICKLUNG DES EIGENKAPITALS

Übersicht über die Eigenkapitalentwicklung - Gemeinde Pumarow				
Bezeichnung	Prognose 2014	Plan 2015	Plan 2016	Plan 2017
Erträge aus laufender Verwaltungstätigkeit	29.612.750 €	29.781.968 €	31.805.831 €	35.884.059 €
Aufwendungen aus laufender Verwaltungstätigkeit	30.809.337 €	29.627.032 €	31.511.036 €	32.696.557 €
Verlustvortrag aus ordentlichem Ergebnis	0 €	0 €	0 €	0 €
<b>Summe</b>	<b>-1.196.588</b>	<b>154.936</b>	<b>294.794</b>	<b>3.187.502</b>
Rücklage aus Überschüssen des ordentlichen Ergebnisses	1.190.044 €	0 €	0 €	0 €
<b>Summe</b>	<b>-6.544</b>	<b>154.936</b>	<b>294.794</b>	<b>3.187.502</b>
Rücklage aus Überschüssen des außerordentlichen Ergebnisses	34.205 €	68.296 €	412.342 €	1.234 €
<b>Summe</b>	<b>27.661</b>	<b>223.232</b>	<b>707.136</b>	<b>3.188.736</b>