



Guten Tag sehr geehrte Damen und Herren,
mit unseren ÖV up to date sind Sie immer auf dem neusten Stand, was in
Deutschlands Kommunen passiert.

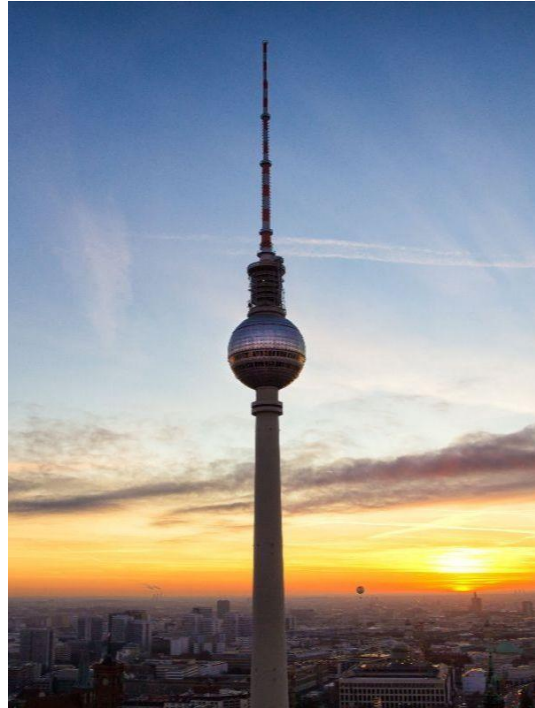
Gericht bestätigt IPM-Gebührenkalkulation der Elternbeiträge

Am 22.05.2019 wurde über die Satzung
für Elternbeiträge und die
dazugehörige Kalkulation der Stadt
Altlandsberg verhandelt. Das IPM hat
diese Kalkulation Anfang 2018 erstellt.
Vorgestern fiel die Entscheidung: Die
Vorgehensweise der Kalkulation wurde
durch das Oberverwaltungsgericht in allen
Punkten bestätigt. Wenn Sie wissen
möchten, welche Punkte das genau
waren, lesen Sie [hier](#) weiter.



Wir freuen uns über drei erfolgreiche IPM Infotage zum Thema Jahres- und Gesamtabschluss

Die starke Resonanz zeigt, dass es immer noch viele Unklarheiten zu diesen Themen gibt. Deshalb haben unsere Experten an den Infotagen erklärt, worauf Sie bei der Erstellung der Jahres- und Gesamtabschlüsse achten müssen und wie Sie die Arbeiten effizienter erledigen können. Laden Sie sich [hier](#) kostenlos die Unterlagen vom Infotag herunter.



Erstellen Sie Ihren Jahresabschluss noch selbst?

Warum? Denn es ist sogar günstiger, wenn Sie ihn erstellen lassen, anstatt ihn selbst zu erstellen. Viele Kommunen wie bspw. Trebbin und Erkner geben diese zeitintensive Aufgabe bereits ab. Also worauf warten Sie? [Vereinbaren Sie einen kostenlosen Beratungstermin.](#)



EPOS.NRW - Wie aussagekräftig sind die Budgetabschlüsse?

Die Landesregierung von Nordrhein-Westfalen hat vor einiger Zeit das reformierte Haushaltssystem EPOS.NRW auf Landesebene eingeführt. Leider ist die Aussagekraft der Teilabschlüsse der einzelnen Budgeteinheiten jedoch stark eingeschränkt. Sie möchten wissen warum? Lesen Sie [hier](#) weiter.



Kostenlose Kitajahre klingen toll, führen aber zu Problemen

Für viele Eltern ist die Kinderbetreuung mittlerweile kostenlos. Das führt jedoch zu groben Ungenauigkeiten bei der Kostenerstattung zwischen den Trägern und dem Land bzw. dem Landkreis. [Hier](#) können Sie nachlesen, wie Sie das vermeiden können.



Amt Lützow-Lübstorf lässt sich bei der Haushaltsplanung unterstützen

Sie müssen Fristen einhalten und die Haushaltsplanung steht an? Gleichzeitig gibt es zu wenig Personal und Wünsche von allen Seiten. So geht es vielen Ämtern und Gemeinden. Deshalb ließ sich das Amt Lützow-Lübstorf durch das IPM unterstützen. Welche Aufgaben das Amt abgegeben hat, erfahren Sie [hier](#).



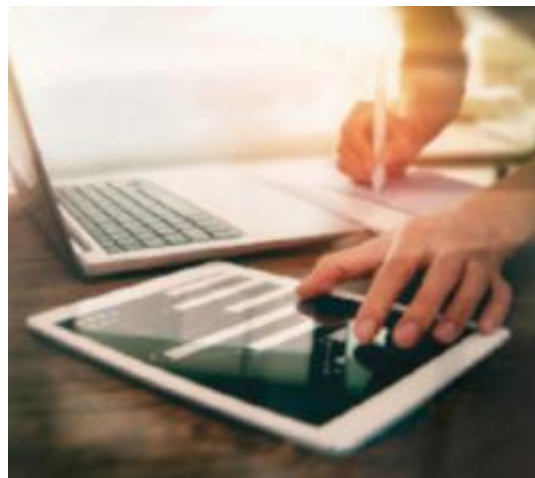
Möchten Sie sich weiterbilden?

Seminare:

- Seminar WiBe Bau: 24. - 25.10.2019
- Seminar WiBe IT: 26. - 27.09.2019

Melden Sie sich [hier](#) für unsere Seminare an.

Sie interessieren sich für das Thema Wirtschaftlichkeitsbetrachtung, [hier](#) erfahren Sie mehr.



Melden Sie sich für die LANGE NACHT DER VERWALTUNG an

Thema: Kosten- und Leistungsrechnung

Wann? 05.09.2019 von 15:30 - 19:00 Uhr

Wo? [IPM Berlin](#)

Haben Sie Interesse? Dann melden Sie sich [hier](#) an.



Alle Veranstaltungen für den Kämmerer im Überblick:

[22.05.2019 - Frühjahrstagung des Fachverbandes im Land Brandenburg e.V.](#)

[29. und 30.08.2019 - Fachtagung Kommunalfinanzen](#)

[05. und 06.09.2019 - LANGE NACHT DER VERWALTUNG: KLR in Berlin](#)

[23.10.2019 - Kommunale Messe zur 17. Mitgliederversammlung des Städte- und Gemeindetages Mecklenburg-Vorpommern](#)

Wünschen Sie weitere Informationen zu unseren Veranstaltungen oder möchten sich anmelden? Dann [hier](#) entlang.

Copyright © 2022 IPM am Institut für Prozeßoptimierung und Informationstechnologien GmbH, All rights reserved.

Sie erhalten diese E-Mail, da Sie sich für den Newsletter des IPM angemeldet haben.

Unsere Adresse ist:



am Institut für Prozeßoptimierung
und Informationstechnologien GmbH (IPO-IT)
Boxhagener Straße 119
10245 Berlin
Deutschland

[Unsere Mails landen im Spam... dann fügen Sie uns zu Ihrem Adressbuch hinzu](#)

[Hier](#) können Sie Ihr Profil aktualisieren.

Sie möchten keine spannenden Informationen von uns mehr erhalten?

Dann können Sie sich [hier](#) abmelden.